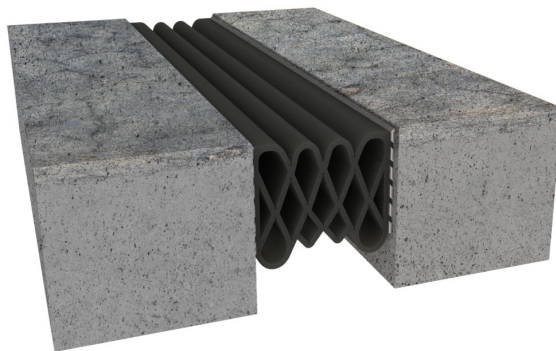


Sellos de Compresión de la Serie AR-S

AR-S - Aplicaciones Arquitectónicas



Índice de Movimiento: 50%

Guía del
Producto



- ▶ Para capacidades de tráfico peatonal pesado y vehículos medianos.
- ▶ Adecuados para aplicaciones horizontales.
- ▶ Hechos de Caucho TPV de Santoprene: Resisten gran movimiento, mientras que son altamente resistentes al deterioro por rayos ultravioleta, a las temperaturas extremas y a los químicos.
- ▶ Pueden ser soldados a calor para obtener uniones impermeables.
- ▶ El perfil, único en la industria, crea una unión nítida, sin líneas onduladas.
- ▶ El diseño único incorpora corrugación en las caras laterales, lo cual ayuda a que el epoxy se acumule y agrega área superficial para más adhesión.
- ▶ Perfil fabricado para una instalación más fácil.
- ▶ Sellos de color disponibles - Contacte a su representante para más información

Sistema de	Aplicación	Ancho Nominal de la Junta		Anti-sismos Ancho Mínimo de la Junta		Anti-sismos Ancho Máximo de la Junta		H1		H2	
		EE.UU.	mm	EE.UU.	mm	EE.UU.	mm	Altura del Sello		Profundidad del Sello	
								EE.UU.	mm	EE.UU.	mm
Sellos de Compresión Arquitectónicos	AR-100S	3/4"-1 1/4"	19-32	1/2"	13	1-1/2"	38	2"	51	2-1/8"	54
	AR-200S	1 5/8"-2 3/8"	41-60	1"	25	3"	75	2 3/16"	56	2 5/16"	59
	AR-300S	2 1/2"-3 3/8"	63-86	1 1/2"	38	4 1/2"	114	3 5/16"	84	3 7/16"	87
	AR-400S	3 1/2"-4 3/8"	89-111	2"	51	6"	152	3 5/16"	84	3 7/16"	87

*Las mejores prácticas en la industria indican que los sellos siempre deben ser mantenidos en compresión.

IPC.1818/REV.16

Inprocorp.com • 800.222.5556 • 262.679.9010
Sede Mundial S80 W18766 Apollo Drive, Muskego, WI 53150 USA

JOINTMASTER®
EXPANSION JOINT SYSTEMS
A DIVISION OF INPRO®

Serie AR-S

Sistemas de Sellos de Compresión

Sellos de Compresión AR - S
(2" (50mm) sello mostrado)

